

Obwód Kaliningradzki, Rosja



BALTiC Media
a d v e r t i s i n g a g e n c y

PREZENTACJA



Obwód Kaliningradzki, Rosja

Obwód Kaliningradzki — jest najdalej na zachód wysuniętym i najmniejszym z uwagi na obszar regionem Rosji, wchodzi w skład Północno-Zachodniego Okręgu Federalnego. Geograficznie znajduje się w Europie Środkowej. Ośrodkiem Administracyjnym obwodu jak wskazuje nazwa jest Kaliningrad. Teren obwodu oddzielony jest od reszty kraju obszarami niepodległych państw i pozbawiony łączności lądowej z główną częścią państwa rosyjskiego, jest półwyspowa.

Obszar Obwodu: 15 096 km²

Liczba mieszkańców Obwodu: 941,4 tysiąca

Gęstość zaludnienia: 62,1 os./km²

Obwód graniczy z krajami UE: Litwą i Polską

Największe miasta: Kaliningrad (431,5 tysiąca mieszkańców)

Sowieck (44,6 tysiąca mieszkańców)

Czerniachowsk (42,2 tysiąca mieszkańców)

Bałtyjsk (34 tysiące mieszkańców)





Mały ruch graniczny Rosja - Polska - Litwa

Obwód Kaliningradzki jest częścią Federacji Rosyjskiej i ma bardzo nietypową pozycję geograficzną. Jest to stosunkowo niewielki obszar, otoczony dwoma krajami UE (Polska i Litwa), a całe terytorium Obwodu jest przygranicznym.

27 czerwca podsekretarz stanu w Ministerstwie Spraw Zagranicznych RP Katarzyna Pełczyńska-Nałęcz i br. ambasador Rosji w Polsce Alexander Alekseev dokonali wymiany not o zakończeniu procedur wewnętrznych niezbędnych do wejścia w życie umowy o małym ruchu granicznym. Umowa została podpisana w Moskwie 14 grudnia 2011 r. przez ministrów spraw zagranicznych Polski i Rosji: Radosława Sikorskiego i Siergieja Ławrowa. Zgodnie z umową mały ruch graniczny działa od 27 lipca 2012.

“Umowa o ruchu bezwizowym otwiera przed mieszkańcami Kaliningradu i Polakami szerokie możliwości kontaktów biznesowych, turystyki i zwykłych kontaktów międzyludzkich”, powiedział minister spraw zagranicznych Rosji Siergiej Ławrow po podpisaniu umowy. Tymczasem, Litwa też wyraziła zainteresowanie realizacją własnych projektów ruchu granicznego z Obwodem Kaliningradzkim. “Litwa jest zainteresowana udaną i terminową realizacją programu” - oświadczyły w odpowiedzi służby prasowe Ministerstwa Spraw Wewnętrznych Litwy na zapytania DELFI.LT. W niedalekiej przyszłości Ministerstwo Rozwoju Regionalnego Polski, które spełnia funkcje ogólnego zarządzania programem, rozpocznie podpisywanie umowy o pomocy Litwie.

Zgodnie z umową o małym ruchu granicznym między Polską i Rosją dla mieszkańców strefy przygranicznej istnieje możliwość wjazdu na teren objęty umową bez konieczności posiadania wizy wielokrotnej.

Po stronie rosyjskiej mały ruch graniczny obowiązuje w całym Obwodzie Kaliningradzkim.

Strefa przygraniczna po stronie polskiej znajduje się:

- na terenie województwa Pomorskiego: Gdańsk, Gdynia i Sopot oraz powiatów: gdańskiego, nowodworskiego, malborskiego i puckiego.
- na obszarze województwa warmińsko-mazurskiego w miastach: Elbląg, Olsztyn oraz powiatach: elbląskim, braniewskim, lidzbarskim, bartoszyckim, olsztyńskim, kętrzyńskim, mrągowskim, węgorzewskim, giżyckim, gołdapskim i oleckim.

Strefa przygraniczna po stronie litewskiej poprzednio:

Tereny główne: okręgi Kłajpedzki, Mariampolski i Tauroski;

Jako dodatkowe tereny: okręg Olicki, rejony Kowieński i Szawelski.

KIERUNKI KORZYSTNEJ DZIAŁALNOŚCI

polskich i litewskich firm

W promocji swoich produktów i usług w Obwodzie Kaliningradzkim



Codziennie duża liczba osób podróżuje z Kaliningradu do Polski i Litwy w różnych celach, ruch pasażerski zwiększa się z roku na rok. Agencja reklamowa "Baltic Media" ocenia sytuację i uważa że jest to korzystne środowisko do rozpoczęcia współpracy w zakresie promocji polskich i litewskich towarów i usług na terytorium Obwodu Kaliningradzkiego. Najbardziej korzystne działania promujące produkty i usługi na terytorium Obwodu Kaliningradzkiego do spółek zagranicznych są:

TURYSTYKA

Dla mieszkańców Obwodu Kaliningradzkiego bardzo atrakcyjnymi terenami Polski pod względem turystycznym są Mikołajki, Sopot i Zakopane. Na Litwie są to — Druskieniki, Birsziany, Palanga i Neringa.

AGENCJE TURYSTYCZNE

Mieszkańcy Kaliningradu coraz bardziej zwracają uwagę na korzystne oferty agencji turystycznych z Polski i Litwy. Ilość wyjazdów przez te agencje turystyczne do innych krajów jest coraz większa.

LOTNISKA

Mieszkańcy naszego regionu już od dawna korzystają z usług polskich portów lotniczych i na Litwie co najmniej ze względu na obecność tanich linii lotniczych, które nie działają w Obwodzie Kaliningradzkim.

CENTRA HANDLOWE I SIECI SUPERMARKETÓW

Udział wyjazdów mieszkańców Obwodu Kaliningradzkiego w sieciach handlowych polskich i litewskich na wszystkich przejściach granicznych jest bardzo wysoki. Wynika to z niskich cen wybranych produktów w tych krajach, a także z zachowania najwyższych standardów sprzedawanych produktów.

INSTYTUCJE EDUKACYJNE

Enklawowość regionu wymaga od obywateli nauki języków obcych i ścisłej współpracy z krajami sąsiadującymi, w tym Polski i Litwy. Dlatego rola zagranicznych instytucji edukacyjnych w dogłębnym studiowaniu języków krajów sąsiednich, jak również pozyskiwaniu nowych konkurencyjnych zawodów jest bardzo ważna.

Oczywiście nie jest to cała lista kierunków działalności i może być ona dostosowana do przyszłych warunków.



Full service agencja reklamowa "Baltic Media"

WSPÓŁPRACA MIĘDZYNARODOWA

Agencja reklamowa "Baltic Media" działa na rynku usług reklamowych w Kaliningradzie od 2004 roku. W tym czasie Agencja dała się poznać jako skuteczna i dynamicznie rozwijająca się firma w tej branży. Agencja współpracuje ze wszystkimi mediami, a także z większością agencji reklamowych w regionie, co pozwala oferować i świadczyć wszystkie usługi w branży reklamowej.

NASZE MEDIA

Agencja reklamowa "Baltic Media" jest oficjalnym przedstawicielem grupy medialnej "Baltic Plus", która obejmuje m.in. stacje radiowe: "Baltic Plus", "Radio Nasze", "Głównie Radio", "Chanson".

NASZE KLIENCI

„CloverCityCentrum", "Wschodni Express Bank", "Bank Sankt Peterburg", "Sky Link", "MegaFon", operator satelitarny "Tricolor TV", "Investbank", "Bank Sowietski", sieci supermarketów "Victoria", "Kwartal" i "Cash", Rząd Obwodu Kaliningradzkiego, Centrum certyfikacji i metrologii Kaliningradu, Centrum zatrudnienia, salony "Audi", "Chevrolet" oraz "Volkswagen", centrum targów "Baltic-Expo" i wiele innych. Bardziej szczegółową listę naszych stałych klientów można znaleźć w Internecie pod adresem: <http://www.baltic-media.ru/> w zakładce "Partnerzy".

NASZE USLUGI

strategie medialne, reklama w mediach elektronicznych, prasie i Internecie, zewnętrzne usługi reklamowe, usługi w prowokacyjnym marketingu, direct-mail, BTL, kampanie reklamowe, produkcje audio i wideo, design, copywriting, promocyjna linia usług reklamowych "Kurier", która umożliwia reklamodawcy osiągnąć szeroką gamę nośników za rozsądną cenę.

NASZ TEREN

Obwód Kaliningradzki i cała Federacja Rosyjska.

NASI PARTNERZY

"Baltic Media" jest oficjalnym wykonawcą głównych agencji reklamowych Rosji: Gramophone, Media Plus, Media Network, Media Expert, Name itp.



Full service agencja reklamowa "Baltic Media" WSPÓŁPRACA MIĘDZYNARODOWA

2012 — czas na rozwój

2012 — czas nowych możliwości, w związku z wejściem w życie porozumienia o współpracy transgranicznej.

Agencja reklamowa "Baltic Media" poszukuje kluczowych partnerów — agencji reklamowych na rynkach Polski i Litwy w celu ustanowienia i podpisania porozumienia w sprawie priorytetów współpracy.

Obecnie "Baltic Media" jest jedną z najlepszych agencji reklamowych w regionie oraz w Rosji ,
świadczącym usługi w zakupie.

Agencja reklamowa "Baltic Media" jest w stanie podjąć się wszelkich różnorodnych i skomplikowanych wyzwań, nie tylko w celu promocji organizacji i usługi, ale również w kampaniach reklamowych "pod klucz".

Wybierając "Baltic Media" powierzasz własny biznes profesjonalistom!



Reklama w Kaliningradzie* (Media)

Top-5 TV kanały	Cena 1"	
	prime	off-prime
Pierwszy (krajowy)	468 rub.	120 rub.
Rosja 1 - Kaliningrad (krajowy)	345 rub.	90 rub.
STS - Kaskad (krajowy)	198 rub.	65 rub.
NTV (krajowy)	115 rub.	55 rub.
Rosja 24 (krajowy)	90 rub.	60 rub.

Top-5 Czasopisma	rozmiar	cena 1/4
Baltic Broadway (rozrywka)	170x225 mm	5 370 rub.
Królewskie Brama (biznes)	205x280 mm	14 600 rub.
Biznesberg (biznes)	210x280 mm	6 650 rub.
Mnogo (rozrywka)	170x220 mm	6 000 rub.
Shopping (rozrywka)	170x225 mm	4 500 rub.

Top-5 Radio	Cena 1"	
	prime	off-prime
Autoradio 100.1 MHz (krajowe)	39,50 rub.	27,00 rub.
Love-radio 102.9 MHz (krajowe)	35,00 rub.	30,00 rub.
Europa plus 96.3 MHz (krajowe)	35,00 rub.	25,00 rub.
Russkie radio 96.3 MHz (krajowe)	42,00 rub.	28,00 rub.
Baltik Plus 105.2 MHz (lokalne)	34,00 rub.	30,00 rub.

Top-5 Gazety (tygodniki)	rozmiar	cena 1/4
Komsomolskaja Prawda	A3	15 900 rub.
Antenna	A4	5 900 rub.
Dvornik	A3	19 680 rub.
TV-programma	A3	15 900 rub.
Wieczorny Tramwaj	A3	15 320 rub.

Strony internetowe

www.newkaliningrad.ru (lokalna)

www.klops.ru (lokalna)

www.rugrad.eu (lokalna)

www.mail.ru (krajowa z targetowaniem, w mailu)

www.yandex.ru (krajowa z targetowaniem, w mailu)

Panel reklamowy na stronie głównej

rozmiar | cena za 1000 emisji

240 x 400 | 120 rub.

250 x 285 | 80 rub.

240 x 400 | 10 000 rub. na miesiąc

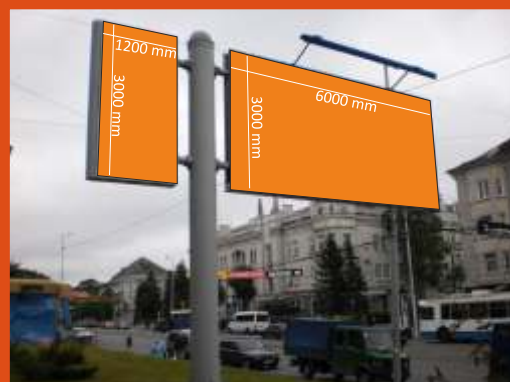
240 x 400 | 59 rub.

240 x 400 | 95 rub.

* — są podane przykładowe ceny



Reklama w Kaliningradzie (Outdoor)

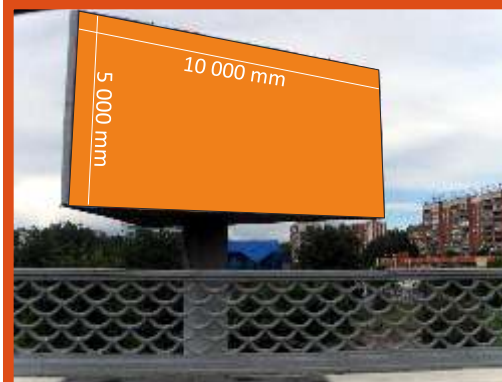


Bilbord

Wymiar 3x6 m
Wynajem od 27 000 rub./miesiąc
Druk od 7 500 rub.
Materiał papier, baner
Oświetlenie frontlight

Bilbord

Wymiar 3x1,2 m
Wynajem od 10 000 rub./miesiąc
Druk od 1 000 rub.
Materiał papier, baner



Bilbord

Wymiar 5x10 m
Wynajem od 70 000 rub./miesiąc
Druk od 15 000 rub.
Materiał baner
Oświetlenie backlight



Bilbord

Wymiar 3x6 m
Wynajem od 27 000 rub./miesiąc
Druk od 7 500 rub.
Materiał papier, baner
Dynamic
Oświetlenie backlight



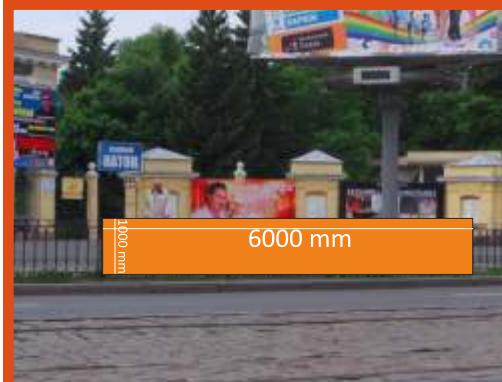
Citylight Poster

Wymiar 1,8x1,2 m
Wynajem od 5 000 rub./miesiąc
Druk od 600 rub.
Materiał papier
Oświetlenie backlight



Prismatron

Wymiar 3x6 m
Wynajem od 25 000 rub./miesiąc
Druk od 7 500 rub.
Materiał folia
Oświetlenie frontlight

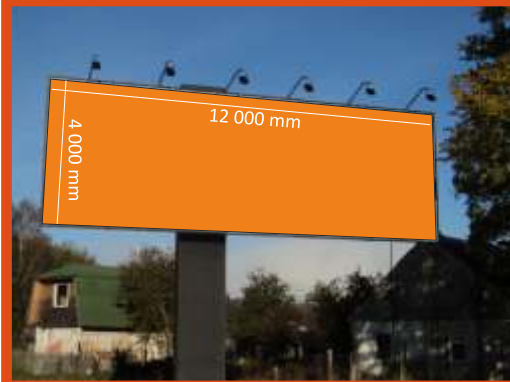


Ogrodzenie drogowe

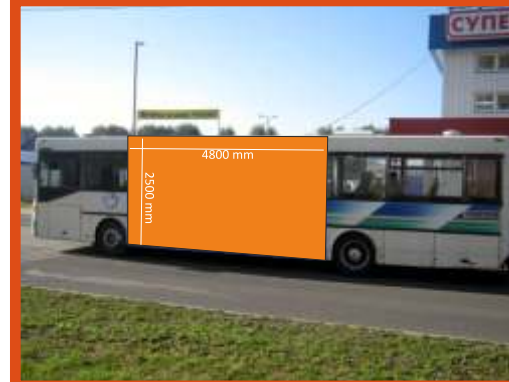
Wymiar 1x6m
Wynajem od 5 000 rub./miesiąc
Druk od 5 000 rub.
Materiał folia



Reklama w Kaliningradzie (Outdoor)



Wielkoformatowy bilbord
Wymiar 4x12 m
Wynajem od 35 000 rub./miesiąc
Druk od 7 500 rub.
Materiał baner
Oświetlenie frontlight



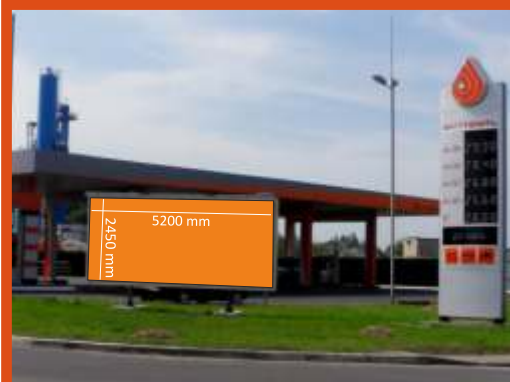
Mobile Bilbord (autobus)
Wymiar 2,5x4,8 m
Wynajem od 19 000 rub./miesiąc
Druk jest wliczony w cenę
Materiał folia



Baner nad drogą
Wymiar 0,6x10 m
Wynajem od 15 000 rub./miesiąc
Druk od 5 500 rub.
Materiał baner



Mobile Bilbord (autobus)
Wymiar 1,3x4,8 m
Wynajem od 17 000 rub./miesiąc
Druk jest wliczony w cenę
Materiał folia



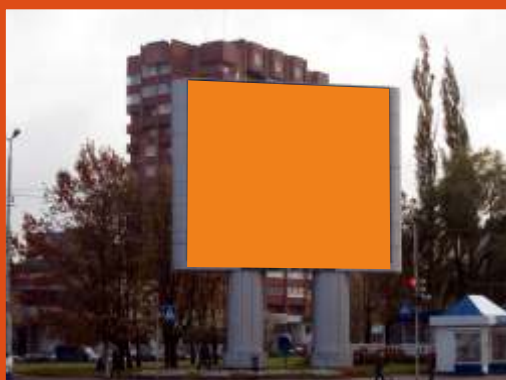
Bilbord na stacji paliwowej
Wymiar 2,45x5,20 m
Wynajem od 17 000 rub./miesiąc
Druk od 4 500 rub.
Materiał baner



Autobus w całości
Wynajem od 20 000 rub./miesiąc
Druk od 35 000 rub.
Materiał folia



Reklama w Kaliningradzie (LED)



pl. Wasilewskiego
Wymiar 12x9 m
Powierzchnia: 108 m².
Resolution 384x288
Widoczność do 500 m
Auditorium: 20 069 ludzi na godzinę
Działania: 06.00-02.00.



Centrum Handlowe – Europa Centr (pl. Pobiedy)
Wymiar 9x6,5 m
Powierzchnia: 58,5 m².
Resolution 480x336
Widoczność do 500 m
Auditorium: 25 300 ludzi na godzinę
Działania: 06.00-02.00



ul. Szewczenki (strona A — od centrum)
Wymiar 12x9 m,
Powierzchnia: 108 m².
Resolution 320x240
Widoczność do 800 m
Auditorium: 34 830 ludzi na godzinę
Działania: 06.00-02.00



Centrum Handlowe – Akropol (ul. Gorkogo)
Wymiar 5,4x4 m
Auditorium: 28 850 ludzi na godzinę
Działania: 06.00-02.00



ul. Szewczenki (strona B — za strony mosta)
Wymiar 12x9 m,
Powierzchnia: 108 m².
Resolution 320x240
Widoczność do 800 m
Auditorium: 34 830 ludzi na godzinę
Działania: 06.00-02.00



ul. Bagrationa
Wymiar 8x5 m
Resolution 352x152
Widoczność do 500 m
Działania: 08.00-23.00

Obwód Kaliningradzki, Rosja



BALTiC Media
a d v e r t i s i n g a g e n c y

LICZĄC NA OWOCNĄ WSPÓŁPRACĘ

Sp. Z o.o. „Baltic Media”

236023, Rosja, Kaliningrad, ul. Tretjakowskaja 10

Tel.: +7 (4012) 399-449, 399-559, 399-777, 399-107, 399-936

Mob.: +7 9622 51 26 67 (po polsku)

Fax: +7 (4012) 792-254

skype: Baltic-Media | internet: Baltic-Media.ru

e-mail: Info@baltic-media.ru